

**Структура технологического паспорта пищеблока образовательной  
организации**

**ПАСПОРТ**

пищеблока МБОУ «Приветненская СОШ»  
наименование образовательной организации

Адрес месторасположения: Ленинградская область, Выборгский район, п.  
при ж/д ст. Приветнинское, ул. Военных строителей, д. 11

Телефон 8(812) 313-52-96 эл. почта: privetn.school.vbg@mail.ru

И.о. директора школы:  /С.Г. Воробьев/



## Содержание

1. Общие сведения об образовательной организации:
  - численность обучающихся по возрастным группам,
  - в том числе численность льготной категории обучающихся
- 2.Состояние уровня охвата горячим питанием по возрастным группам обучающихся
- 3.Модель предоставления услуги питания
  - оператор питания
  - длительность контракта
4. Использование транспорта для перевозки пищевой продукции
5. Инженерное обеспечение пищеблока
  - водоснабжение
  - горячее водоснабжение
  - отопление
  - водоотведение
  - вентиляция помещений
6. Проектная мощность (план-схема расположения \помещений) пищеблока
7. Материально-техническое оснащение пищеблока
8. Характеристика помещения и оборудования, план-схема столовой
9. Характеристика бытовых помещений
10. Штатное расписание работников пищеблока
- 11.Форма организации питания обучающихся
- 12.Перечень нормативных и технологических документов

**1. Общие сведения об образовательной организации, указываются следующая информация:**

Руководитель образовательной организации Воробьев Сергей Геннадьевич

Ответственный за питание обучающихся Виноградова Елена Юрьевна

Численность педагогического коллектива 14 чел.

Количество классов по уровням образования 10

№ п/п	Классы	Количество классов	Численность обучающихся, всего чел.	В том числе льготной категории, чел.
1	1 класс	1	11	11
2	2 класс	1	17	17
3	3 класс	1	16	16
4	4 класс	1	10	10
5	5 класс	1	19	4
6	6 класс	1	11	6
7	7 класс	1	13	2
8	8 класс	0	0	0
9	9 класс	1	16	5
10	10 класс	1	11	2
11	11 класс	1	4	1

**2. Охват горячим питанием по возрастным группам обучающихся**

**2.1 Охват одноразовым горячим питанием по возрастным группам обучающихся**

№ п/п	Контингент по группам обучающихся	Численность, чел.	Охвачено горячим питанием	
			Количество, чел.	% от числа обучающихся
1	Учащиеся 1-4 классов	54	54	42,2
	в т.ч. учащиеся льготных категорий	54	54	42,2

2	Учащиеся 5-8 классов	43	43	33,6
	в т.ч. учащиеся льготных категорий	12	12	9,4
	в т.ч. за родительскую плату	31	31	24,2
3	Учащиеся 9-11 классов	31	31	24,2
	в т.ч. учащиеся льготных категорий	8	8	6,3
	в т.ч. за родительскую плату	23	23	17,9
	Общее количество учащихся всех возрастных групп	128	128	100
	в том числе льготных категорий	74	74	57,8

## 2.2 Охват двухразовым горячим питанием по возрастным группам обучающихся

№ п/п	Контингент по группам обучающихся	Численность, чел.	Охвачено горячим питанием	
			Количество, чел.	% от числа обучающихся
1	Учащиеся 1-4 классов	54	54	42,2
	в т.ч. учащиеся льготных категорий	54	54	42,2
2	Учащиеся 5-8 классов	43	43	33,6
	в т.ч. учащиеся льготных категорий	12	12	9,4
	в т.ч. за родительскую плату	31	31	24,2
3	Учащиеся 9-11 классов	31	31	24,2
	в т.ч. учащиеся льготных категорий	8	8	6,3
	в т.ч. за родительскую плату	23	23	17,9
	Общее количество учащихся всех	128	128	100

	возрастных групп			
	в том числе льготных категорий	74	74	57,8

**3. Модель предоставления услуги питания (столовая на сырье, столовая доготовочная, буфето-раздаточная)**

Модель предоставления питания	Столовая на сырье
Оператор питания, наименование	Общество с ограниченной ответственностью "Комбинат социального питания" (ООО "Комбинат социального питания")
Адрес местонахождения	188800, Ленинградская область, г. Выборг, ул. Крепостная, д. 10
Фамилия, имя отчество руководителя, контактное лицо	Ашихмин Сергей Николаевич
Контактные данные: тел. / эл. почта	тел.: 8(81878) 99-860, 99-861, 99-862 эл. почта: foodvyborg@yandex.ru
Дата заключения контракта	№ К007 от 23.02.2023
Длительность контракта	До 31.12.2023 г.

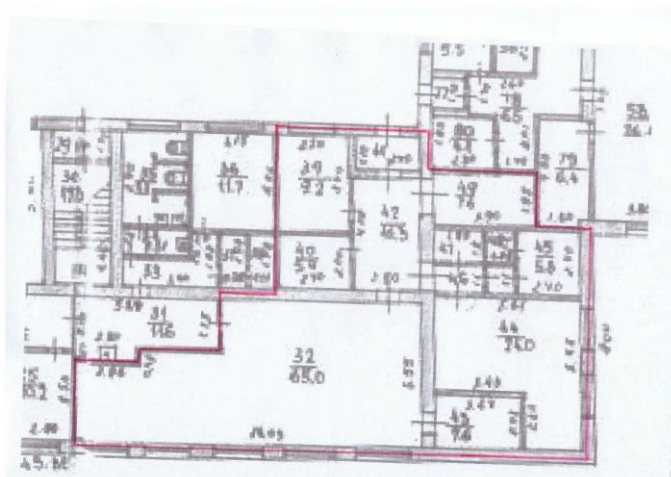
**4. Использование специализированного транспорта для перевозки пищевой продукции**

Вид транспорта	Грузовой
Принадлежность транспорта	Транспорт оператора питания
Условия использования транспорта	Перевозка пищевых продуктов

## 5. Инженерное обеспечение пищеблока

Водоснабжение	централизованное
Горячее водоснабжение	водонагреватель
Отопление	централизованное
Водоотведение	централизованное
вентиляция помещений	комбинированная

## 6. Проектная мощность (план-схема расположения помещений) пищеблока



## 7. Материально-техническое оснащение пищеблока:

Перечень помещений и их площадь м<sup>2</sup>  
(перечень и площадь помещений в зависимости от модели предоставления питания)

№ п/п	Наименование цехов и помещений	Площадь помещения м <sup>2</sup>
		Столовые, работающие на сырье
1	Складские помещения	13
2	Производственные помещения	33,2

2.1	Овощной цех (первичной обработки овощей)	9,2
2.2	Горячий цех	24
2.3	Моечная кухонной посуды	7,6

### 8.1 Характеристика технологического оборудования пищеблока

№ п/п	Наименование цехов и помещений	Характеристика оборудования				
		наименование оборудования	количество единиц оборудования	дата его выпуска	даты начала его эксплуатации	процента изношенности оборудования
1	Складские помещения	Стеллаж для хранения продуктов	1		22.02.11	100
		Холодильный шкаф среднетемпературный	1		01.12.08	100
		Весы товарные	1		15.10.12	100
		Холодильный шкаф низкотемпературный	1		28.09.04	100
2	Овощной цех (первичной обработки овощей)	Стеллажи для временного хранения продуктов (стационарные)	1		25.09.15	100
		Картофелеочистительная машина	1		01.08.12	100
		Раковина для мытья рук	1			
3	Мясо-рыбный цех	Производственные столы для разделки (мяса, рыбы, птицы)	1		24.07.09	100
		Электромясорубка	1		28.06.07	100
		Моечные ванны (для мяса и птицы; рыбы)	1		25.09.15	100

		Раковина для мытья рук	1			
4	Горячий цех	Котел электрический	1		16.06.08	100
		Сковорода электрическая	1		01.01.88	100
		Жарочный шкаф и пароконвектомат	1		01.01.02	100
		Плита электрическая	1		01.01.02	100
		Производственные столы	1		24.07.09	100
		Раковина для мытья рук	1			
5	Холодный цех	Моечная ванна (для овощей, зелени, фруктов, подлежащих термической обработке)	1		25.09.15	100
		Бактерицидная установка для обеззараживания воздуха	1		01.09.15	100
		Раковина для мытья рук	1			
6	Раздаточная	Раздаточная линия (мармиты для первых, вторых, холодных и сладких блюд)	1			
7	Моечная столовой посуды	Производственный стол	1		24.07.09	100
		Посудомоечная машина	1		01.08.12	100
		Моечные ванны (трехсекционные)	1		25.09.15	100
		Стеллаж стационарный для хранения посуды	1		25.09.15	100



Указать перечень недостающего оборудования в соответствии с требованиями для каждого цеха в соответствии с приложением А.

## 8.2 Дополнительные характеристики технологического оборудования:

№ п/п	Наименование технологического оборудования	Характеристика оборудования					
		назначение	марка	производительность	дата изготовления	срок службы	сроки профилактического осмотра
1	Тепловое	Электрическая сковорода	СЭСМ-02				
		Водонагреватель					
		Плита электрическая	ПЭМ-4-020				
		Мармит	МСЭСМ-3				
		Шкаф пекарно-жаровочный	ШП-ЭСМ-3				
		Электроплита					
		Пароконвектомат	593				
2	Механическое	Картофелечистка	МОК-300 М				
		Универсальная кухонная машина					
		Посудомоечная машина	ПММК1				
3	Холодильное	Холодильник	НОРД Стинол				
4	Весоизмерительное	Весы товарные	ВЭМ 150А1				

### 8.3 Дополнительные характеристики обслуживания оборудования:

№ п/п	Наименование технологического оборудования	Характеристика мероприятий					
		наличие договора на техосмотр	наличие договора на проведение метрологических работ	проведение ремонта	план приобретения нового и замена старого оборудования	ответственный за состояние оборудования	график санитарной обработки оборудования
1	Тепловое						
2	Механическое						
3	Холодильное						
4	Весоизмерительное						

### 9. Характеристика помещения и оборудования столовой, план-схема столовой

№ п/п	Наименование оборудования	Характеристика оборудования столовой -, площадь М <sup>2</sup>			
		количество единиц оборудования	дата его приобретения	процент изношенности оборудования	перечень недостающего оборудования в соответствии с требованиями
1	Стол	12			
2	Лавка	24			

### 10. Характеристика бытовых помещений

№ п/п	Перечень бытовых помещений	Характеристика помещений -, площадь М <sup>2</sup>
		количество единиц оборудования для бытовых целей
1	Стол письменный	1
2	Стул	2

## 11. Штатное расписание работников пищеблока

№ п/п	Наименование должностей	Характеристика оборудования столовой -, площадь М <sup>2</sup>					
		количество ставок	укомплектованность	базовое образование	квалификационный разряд	стаж работы	наличие медкнижки
1	Повар	1	1	Среднее специальное	6	25 лет	есть

### 12. Форма организации питания обучающихся

- предварительное накрытие столов для 1-4 классов
- самообслуживание для 5-11 классов

### 13. Перечень нормативных и технологических документов:

- Примерное двухнедельное меню
- Ежедневное меню
- Меню раскладка
- Технологические карты (ТК)
- Техничко-технологические карты (ТТК) при включении в рацион питания новой кулинарной продукции с пониженным содержанием соли и сахара
- Накопительная ведомость
- График приема пищи,
- Гигиенический журнал (сотрудники)
- Журнал учета температурного режима холодильного оборудования
- Журнал учета температуры и влажности в складских помещениях
- Журнал бракеража готовой пищевой продукции
- Журнал бракеража скоропортящейся пищевой продукции
- Ведомость контроля за рационом питания
- Приказ о составе бракеражной комиссии
- График дежурства преподавателей в столовой
- Акт по результатам проверки состояния готовности пищеблока по организации питания к новому учебному году
- Программа по совершенствованию системы организация питания обучающихся
- Положение об организации питания обучающихся
- Положение о бракеражной комиссии
- Приказ об организации питания
- Должностные инструкции персонала пищеблока
- Программа производственного контроля на основе принципов ХАССП
- Требования к информации по питанию, размещаемой на сайте школы
- Наличие оформленных стендов по пропаганде принципов здорового питания

## Приложение А

Рекомендованный перечень оборудования для оснащения столовых, организующих по разным моделям питание обучающихся в общеобразовательных организациях\*

№ п/п	Наименование цехов и помещений	Модели предоставления питания обучающимся в общеобразовательных организациях			
		Комбинат школьного питания	Столовые, работающие на сырье	Столовые доготовочные	Раздаточные, буфеты
1	2	3	4	5	6
1	Складские помещения	Стеллажи для хранения продуктов (стационарные)	Стеллажи для хранения продуктов (стационарные)	Стеллажи для хранения продуктов (стационарные)	Стеллажи для хранения продуктов (стационарные)
		Стеллажи для гастроемкостей (передвижные)	Стеллажи для гастроемкостей (передвижные)	Стеллажи для гастроемкостей (передвижные)	
		Подтоварники (деревянные)	Подтоварники (деревянные)	Подтоварники (деревянные)	Подтоварники (деревянные)
		Холодильные шкафы среднетемпературные	Холодильные шкафы среднетемпературные	Холодильные шкафы среднетемпературные	Холодильные шкафы среднетемпературные
		Холодильные шкафы низкотемпературные	Холодильные шкафы низкотемпературные	Холодильные шкафы низкотемпературные	
		Весы товарные	Весы товарные	Весы товарные	Весы товарные
		Контейнеры передвижные для гастроемкостей			Контейнеры передвижные для гастроемкостей
2	Производственные помещения				
2.1	Овощной цех (первичной обработки овощей)	Стеллажи для временного хранения продуктов (стационарные)	Стеллажи для временного хранения продуктов (стационарные)		
		Производственные столы	Производственные столы		
		Картофелеочистительная машина	Картофелеочистительная машина		
		Овощерезательная машина	Овощерезательная машина		
		Моечные ванны	Моечные ванны		
		Раковина для мытья рук	Раковина для мытья рук		
		Стеллаж	Стеллаж		

		передвижной	передвижной		
2.2	Овощной цех (вторичной обработки овощей)	Стеллаж передвижной	Стеллаж передвижной	Стеллаж передвижной	
		Производственные столы	Производственны е столы	Производственны е столы	
		Моечные ванны	Моечные ванны	Моечные ванны	
		Универсальный привод	Универсальный привод	Универсальный привод	
		Холодильный шкаф среднетемпературн ый	Холодильный шкаф среднетемператур ный	Холодильный шкаф среднетемператур ный	
		Раковина для мытья рук	Раковина для мытья рук	Раковина для мытья рук	
2.3	Мясо-рыбный цех	Производственные столы для разделки (мяса, рыбы, птицы)	Производственны е столы для разделки (мяса, рыбы, птицы)		
		Холодильный шкаф среднетемпературн ый	Холодильный шкаф среднетемператур ный		
		Холодильный шкаф низкотемпературны й (при необходимости)			
		Электромясорубка	Электромясорубк а		
		Универсальный привод	Универсальный привод		
		Колода для разрубки мяса	Колода для разрубки мяса		
		Моечные ванны (для мяса и птицы; рыбы)	Моечные ванны (для мяса и птицы; рыбы)		
		Весоизмерительное оборудование	Весоизмерительно е оборудование		
		Фаршемешалка (при необходимости)			
		Котлетоформовочн ый аппарат (при необходимости)			
		Раковина для мытья рук	Раковина для мытья рук		
2.4	Доготовочный цех			Производственны е столы	
				Холодильные шкафы среднетемператур	

				ные	
				Овощерезательная машина	
				Моечные ванны	
				Стеллаж передвижной	
				Раковина для мытья рук	
2.5	Горячий цех	При наличии зала: Котел электрический (емкость зависит от мощности)	Котел электрический (емкость зависит от мощности)	Котел электрический (емкость зависит от мощности)	
		Сковорода электрическая	Сковорода электрическая		
		Жарочный шкаф или Пароконвектомат или Конвектомат	Жарочный шкаф или Пароконвектомат или Конвектомат	Жарочный шкаф или Пароконвектомат или Конвектомат	
		Плита электрическая	Плита электрическая	Плита электрическая	
		Привод универсальный или протирочная машина	Привод универсальный или протирочная машина	Привод универсальный или протирочная машина	
		Весоизмерительное оборудование	Весоизмерительное оборудование	Весоизмерительное оборудование	
		Производственные столы	Производственные столы	Производственные столы	
		Холодильный шкаф среднетемпературный	Холодильный шкаф среднетемпературный	Холодильный шкаф среднетемпературный	
		Раковина для мытья рук	Раковина для мытья рук	Раковина для мытья рук	
2.6	Холодный цех	Производственные столы (не менее 2-х)	Производственные столы (не менее 2-х)	Производственные столы (не менее 2-х)	
		Холодильный шкаф среднетемпературный (не менее 2-х)	Холодильный шкаф среднетемпературный (не менее 2-х)	Холодильный шкаф среднетемпературный (не менее 2-х)	
		Привод универсальный или Овощерезательная машина, МРОВ	Привод универсальный или Овощерезательная машина, МРОВ, слайстер, блендер	Овощерезательная машина, МРОВ, слайстер, блендер	

		Моечная ванна (для овощей, зелени, фруктов, подлежащих термической обработке)	Моечная ванна (для овощей, зелени, фруктов, не подлежащих термической обработке)	Моечная ванна (для овощей, зелени, фруктов, не подлежащих термической обработке)	
		Бактерицидная установка для обеззараживания воздуха	Бактерицидная установка для обеззараживания воздуха	Бактерицидная установка для обеззараживания воздуха	
		Весоизмерительное оборудование	Весоизмерительное оборудование	Весоизмерительное оборудование	
		Раковина для мытья рук	Раковина для мытья рук	Раковина для мытья рук	
		Стеллаж передвижной	Стеллаж передвижной	Стеллаж передвижной	
2.7	Мучной цех	Производственные столы (с деревянным покрытием)	Производственные столы (с деревянным покрытием)	<b>Совмещается с горячим цехом:</b> Производственные столы (с деревянным покрытием)	
		Тестомесильная машина	Тестомесильная машина	Тестомесильная машина	
		Просеиватель муки (при необходимости)	Просеиватель муки (при необходимости)		
		Привод универсальный	Привод универсальный		
		Пекарский шкаф	Пекарский шкаф	Пекарский шкаф	
		Стеллажи передвижные	Стеллажи передвижные	Стеллажи передвижные	
		Весоизмерительное оборудование	Весоизмерительное оборудование	Весоизмерительное оборудование	
		Моечные ванны	Моечные ванны	Моечные ванны	
		Холодильный шкаф среднетемпературный	Холодильный шкаф среднетемпературный		
		Раковина для мытья рук	Раковина для мытья рук		
2.8	Раздаточная	<b>При наличии зала:</b> Раздаточная линия (мармиты для первых, вторых, холодных и сладких блюд)	Раздаточная линия (мармиты для первых, вторых, холодных и сладких блюд)	Раздаточная линия (мармиты для первых, вторых, холодных и сладких блюд)	Раздаточная линия (мармиты для первых, вторых, холодных и сладких блюд)
		Холодильные прилавки (витрина,	Холодильные прилавки	Холодильные прилавки	Холодильные прилавки

		секция)	(витрина, секция)	(витрина, секция)	(витрина, секция)
			Касса	Касса	Касса
2.9	Помещение для резки хлеба	Шкафы для хранения хлеба	Шкафы для хранения хлеба	Совмещается с холодным цехом: Шкафы для хранения хлеба	
		Производственный стол	Производственный стол	Производственный стол	
		Хлеборезательная машина	Хлеборезательная машина		
		Раковина для мытья рук	Раковина для мытья рук		
2.10	Помещение для обработки яиц	Производственный стол	Производственный стол	Совмещается с доготовочным цехом	
		Моечные ванны (по санитарным требованиям)	Моечные ванны (по санитарным требованиям)		
		Емкость для обработки яиц	Емкость для обработки яиц		
		Овоскоп	Овоскоп		
		Раковина для мытья рук	Раковина для мытья рук		
2.11	Моечная кухонной посуды	Производственный стол	Производственный стол	Производственный стол	
		Моечные ванны	Моечные ванны	Моечные ванны	
		Стеллаж стационарный	Стеллаж стационарный	Стеллаж стационарный	
		Раковина для мытья рук	Раковина для мытья рук	Раковина для мытья рук	
2.12	Моечная столовой посуды	При наличии зала: Производственный стол	Производственный стол	Производственный стол	
		Посудомоечная машина	Посудомоечная машина	Посудомоечная машина	
		Моечные ванны (трехсекционные)	Моечные ванны (трехсекционные)	Моечные ванны (трехсекционные)	
		Моечные ванны (двухсекционные)	Моечные ванны (двухсекционные)	Моечные ванны (2-хсекционные)	
		Шкаф для хранения посуды или Стеллаж стационарный	Шкаф для хранения посуды или Стеллаж стационарный	Шкаф для хранения посуды или Стеллаж стационарный	
		Раковина для мытья рук	Раковина для мытья рук	Раковина для мытья рук	
2.13	Моечная и кладовая тары	Стеллаж передвижной	Стеллаж передвижной	Стеллаж передвижной	



		Контейнер передвижной	Контейнер передвижной	Контейнер передвижной	
		Моечная ванна (двухсекционная)	Моечная ванна (двухсекционная)	Моечная ванна (двухсекционная)	
		Раковина для мытья рук	Раковина для мытья рук	Раковина для мытья рук	
2.14	Производственное помещение буфета-раздаточной				Производственные столы (не менее двух)
					Электроплита
					Микроволновая печь
					Холодильные шкафы среднетемпературные (не менее двух)
					Раковина для мытья рук
2.15	Посудомоечная буфета-раздаточной				Моечные ванны для мытья посуды (3 шт.)
					Двухсекционная ванна (для стеклянной посуды и приборов
					Стеллаж стационарный или Шкаф для хранения посуды
					Раковина для мытья рук
3	Комната для приема пищи (персонал)	Производственные столы	Производственные столы	Производственные столы	Производственные столы
		Электроплита	Электроплита	Электроплита	Электроплита
		Микроволновая печь	Микроволновая печь	Микроволновая печь	Микроволновая печь
		Холодильник бытовой	Холодильник бытовой	Холодильник бытовой	Холодильник бытовой
		Моечная ванна	Моечная ванна	Моечная ванна	Моечная ванна
		Раковина для мытья рук	Раковина для мытья рук	Раковина для мытья рук	Раковина для мытья рук

\* Тип, марка и количество оборудования зависят от количества обучающихся в общеобразовательной организации

ДОКУМЕНТ ПОДПИСАН  
ЭЛЕКТРОННОЙ ПОДПИСЬЮ

СВЕДЕНИЯ О СЕРТИФИКАТЕ ЭП

Сертификат 98972918216828532255789598799073225606492451658

Владелец Воробьев Сергей Геннадьевич

Действителен с 04.07.2023 по 03.07.2024